

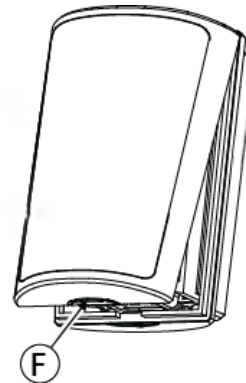
## Dicas de instalação

### ■ Condições de instalação

1. Manter longe de fontes de calor
2. Não expor a correntes de ar
3. Não instalar em ambientes externos
4. Evitar a instalação sob luz solar direta
5. Não instalar perto de linhas elétricas de alta tensão
6. Não instalar atrás de divisórias
7. Montar em superfície sólida e estável

### ■ Abertura do detector

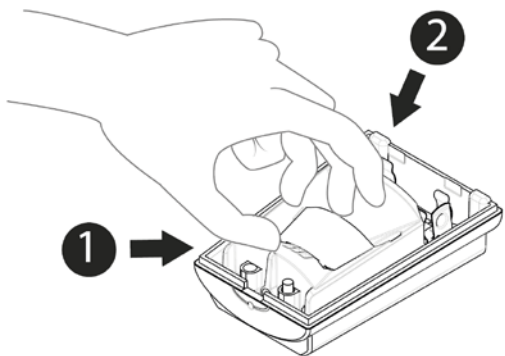
Usando apenas os dedos, pressione o ponto marcado com a letra "F" no desenho e separe a tampa da base. Não use chave de fenda.



### ■ Remoção do protetor antianimais

Caso a imunidade a animais não seja necessária, remova o protetor antianimais (protetor plástico).

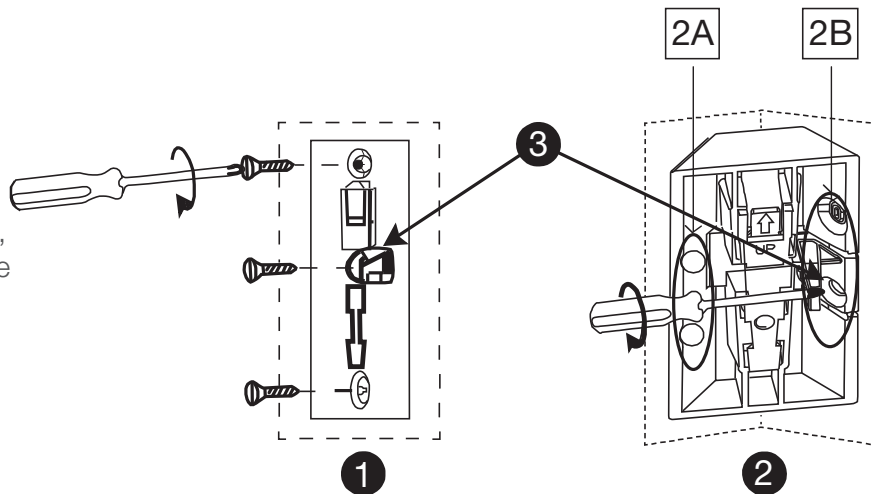
1. Coloque o polegar na base do protetor antianimais
2. Coloque os outros dedos na parte de cima do protetor antianimais
3. Levante o protetor para removê-lo



## ■ Uso de suportes (superfície ou canto)

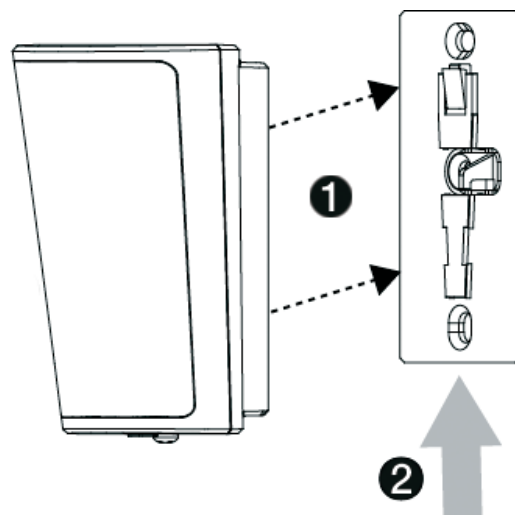
Siga as instruções do diagrama de acordo com o método de montagem de sua preferência. Para instalação em cantos, evite que sobre espaço entre o dispositivo e a parede. Para isso, verifique primeiro se o ângulo da parede é de 90 graus.

1. Montagem em superfície
2. Montagem em canto, usar 2A ou 2B
3. Para o tampo traseiro



## ■ Montagem do detector em suporte

1. Alinhe o detector ao suporte
2. Deslize o detector para cima até ouvir um clique



## ■ Desmontagem do suporte

1. Solte o parafuso (se tiver usado um parafuso para a instalação)
2. Separe a tampa da base
3. Retire a bateria
4. Pressione a trava para liberar a base do suporte
5. Deslize a base para baixo para remover

