



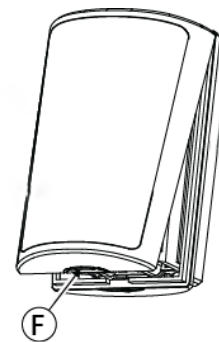
Consejos de instalación

■ Condiciones de instalación

1. Mantener alejado de fuentes de calor
2. No exponer a corrientes de aire
3. No instalar en exteriores
4. No instalar en sitios con exposición directa al sol
5. No instalar cerca del tendido eléctrico de alto voltaje
6. No instalar detrás de mamparas divisorias
7. Colocar sobre una superficie sólida y estable

■ Cómo abrir el detector

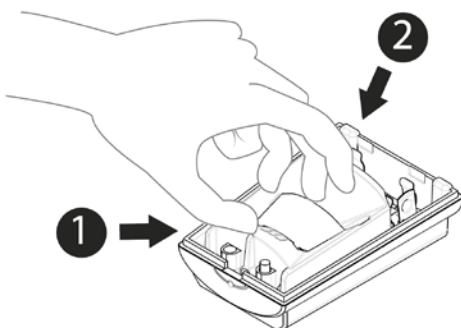
Utilizando únicamente sus dedos, presione el punto marcado con una "F" en la figura y separe la tapa de la base. No utilice un destornillador.



■ Cómo quitar el protector para mascotas

Si no necesita utilizar la funcionalidad de inmunidad a mascotas, quite el protector (la banda plástica).

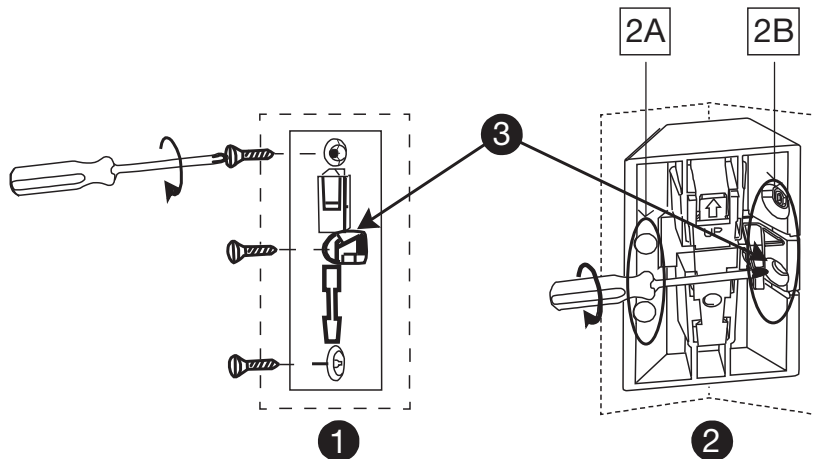
1. Coloque el pulgar en la base del protector
2. Sujete la parte superior del protector
3. Tire hacia arriba para quitar el protector



■ Cómo colocar los soportes (superficie o esquina)

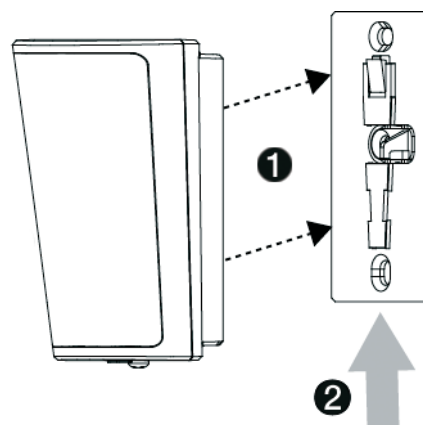
Siga las instrucciones del diagrama según su método de montaje de preferencia. Para las instalaciones en esquinas, debe evitar que queden espacios entre el dispositivo y la pared. Por eso, verifique anteriormente que el ángulo entre las paredes sea de 90°.

1. Montaje en superficie
2. Montaje en esquina, atornille en 2A o 2B
3. Para la protección antisabotaje en la parte trasera



■ Cómo colocar el detector en un soporte

1. Alinee el detector con el soporte
2. Deslice el detector hacia arriba hasta que oiga un clic



■ Cómo quitar el dispositivo del soporte

1. Quite el tornillo (si utilizó un tornillo para la instalación)
2. Quite la tapa
3. Quite la batería
4. Presione la traba para liberar la base del soporte
5. Deslice la base hacia abajo para desmontarla del soporte

